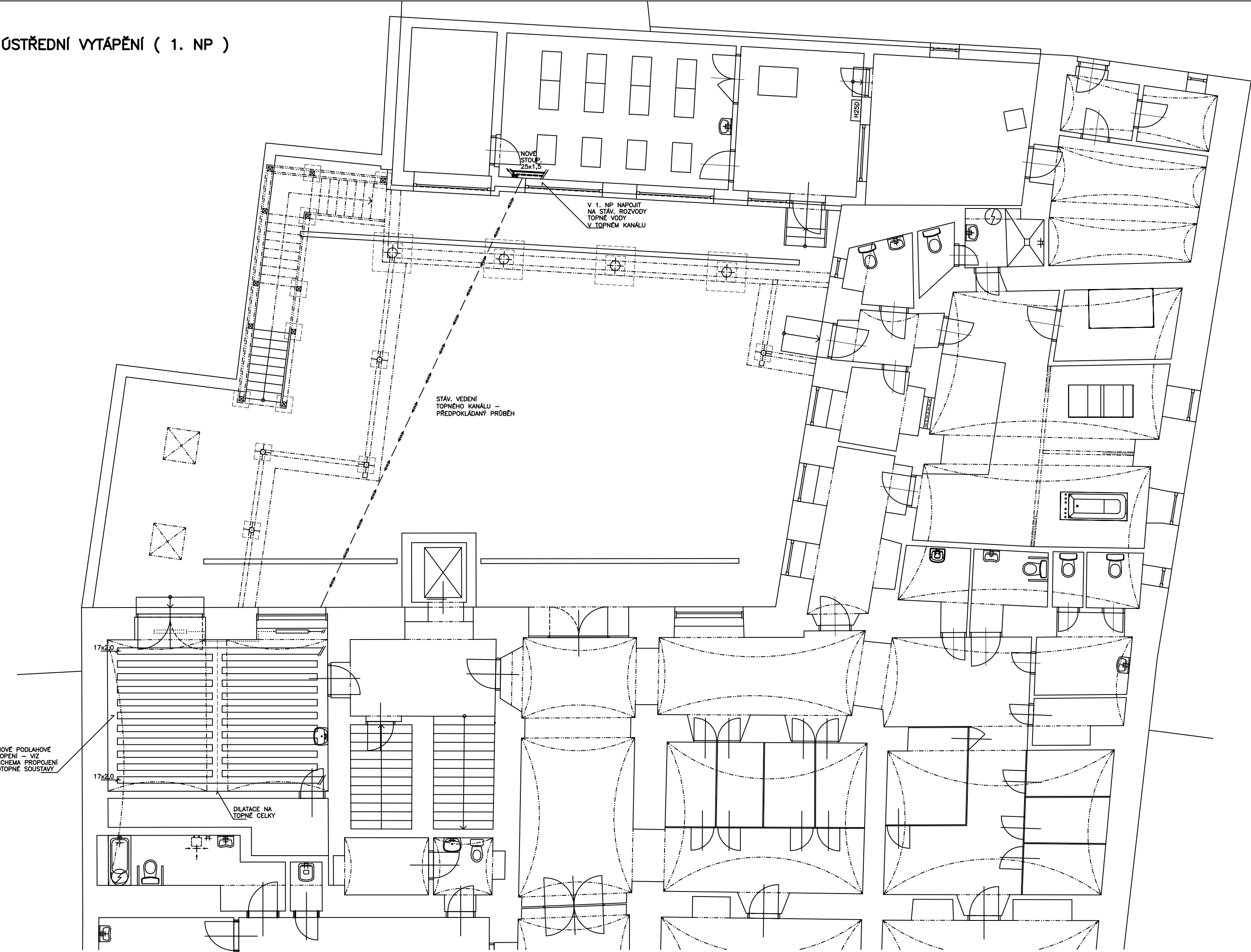
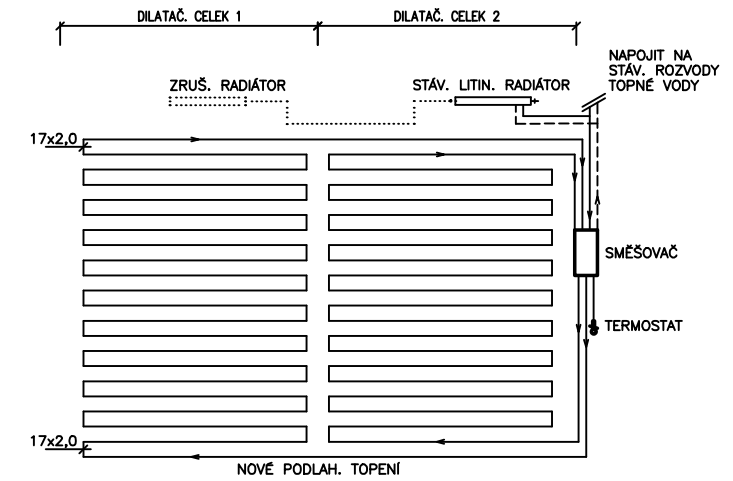


ÚSTŘEDNÍ VYTÁPĚNÍ (1. NP)



SCHEMA PROPOJENÍ OTOPNÉ SOUSTAVY



MATERIÁL: STÁVAJÍCÍ OCELOVÉ A NOVÉ ROZVODY POTRUBÍ

- NOVÉ – 15 x 1,0, 18 x 1,0, 25 x 1,5 mm – CU
- NOVÉ – 17 x 2,0 mm – PEX

POZNÁMKY:

- VE 2. NP V NOVÉ NAVRŽENÉ NÁSTAVBĚ NAD STÁVAJÍCIM DVORNÍM OBJEKTEM JSOU NAVRŽENY ZCELA NOVÉ ROZVODY TOPNÉ VODY.
- NOVÉ NAVRŽENÉ ROZVODY TOPNÉ VODY BUDOU NÁPOJENY NA STÁVAJÍCÍ ROZVODY TOPNÉ VODY V 1. NP V TOPNÉM KANÁLU POD PODLAHOU DILNY.
- NOVÉ ROZVODY TOPNÉ VODY BUDOU VEDENY VNĚ PO ZDVU – NOVÉ SVISLÉ STOLP. ROZVODY A POD STROPEM V PODHLEDU – NOVÉ VODOROVNÉ ROZVODY.
- V TERAPEUTICKÉM PROSTORU V 1. NP JE NOVÉ NAVRŽENO TEPELOVODNÍ PODLAHOVÉ VYTÁPĚNÍ, JEDEN STÁVAJÍCÍ LITINOVÝ RADIÁTOR BUDE ZRUŠEN.
- NOVÉ ROZVODY BUDOU TEPELNĚ IZOLOVÁNY HADICEMI SYSTÉMU (TYP. VZOR NAPŘ. TUBEX AP.).
- VE ZBYVAJÍCÍCH ČÁSTECH OBJEKTU ZŮSTÁVAJÍ ROZVODY TOPNÉ VODY A OTOPNÁ TĚLESA STÁVAJÍCÍ, BEZE ZMĚN.
- REALIZAČNÍ PROJEKT ÚSTŘEDNÍHO VYTÁPĚNÍ BUDE DOPŘESNĚN REALIZAČNÍ FIRMOU.

LEGENDA:

- Nové navržené přírodní rozvody topné vody 75°C – CU
- Nové navržené vratné rozvody topné vody 65°C – CU
- Nové navržené přírodní rozvody topné vody 44°C – PEX
- podlahové vytápění
- Nové navržené vratné rozvody topné vody 39°C – PEX
- podlahové vytápění

0,00 = ÚROVEŇ PODLAHY 1. NP

KÓTOVANO V MM I

AC - projekt,	Stavocentrum,	Dobšická 12,	Znojmo, tel. 515 244139
Projektant	Vypracoval	Č. ověření	Stupeň PD: Projekt
Ing. A. Čelada	Ing. R. Jarošová	2568/92	Místo: Znojmo
MODERNIZACE BUDOV PRO ŽÁKY SE ZDRAVOTNÍM POSTIŽENÍM			Formát: A4
Znojmo, Horní Česká 15, parc. č. 308/1, 308/2			Datum: XII/2018
Investor: Mateřská, základní a praktická škola Znojmo			Měřítko: Č. výkresu:
Obsah: ÚSTŘEDNÍ VYTÁPĚNÍ (1. NP)			1 : 50 01